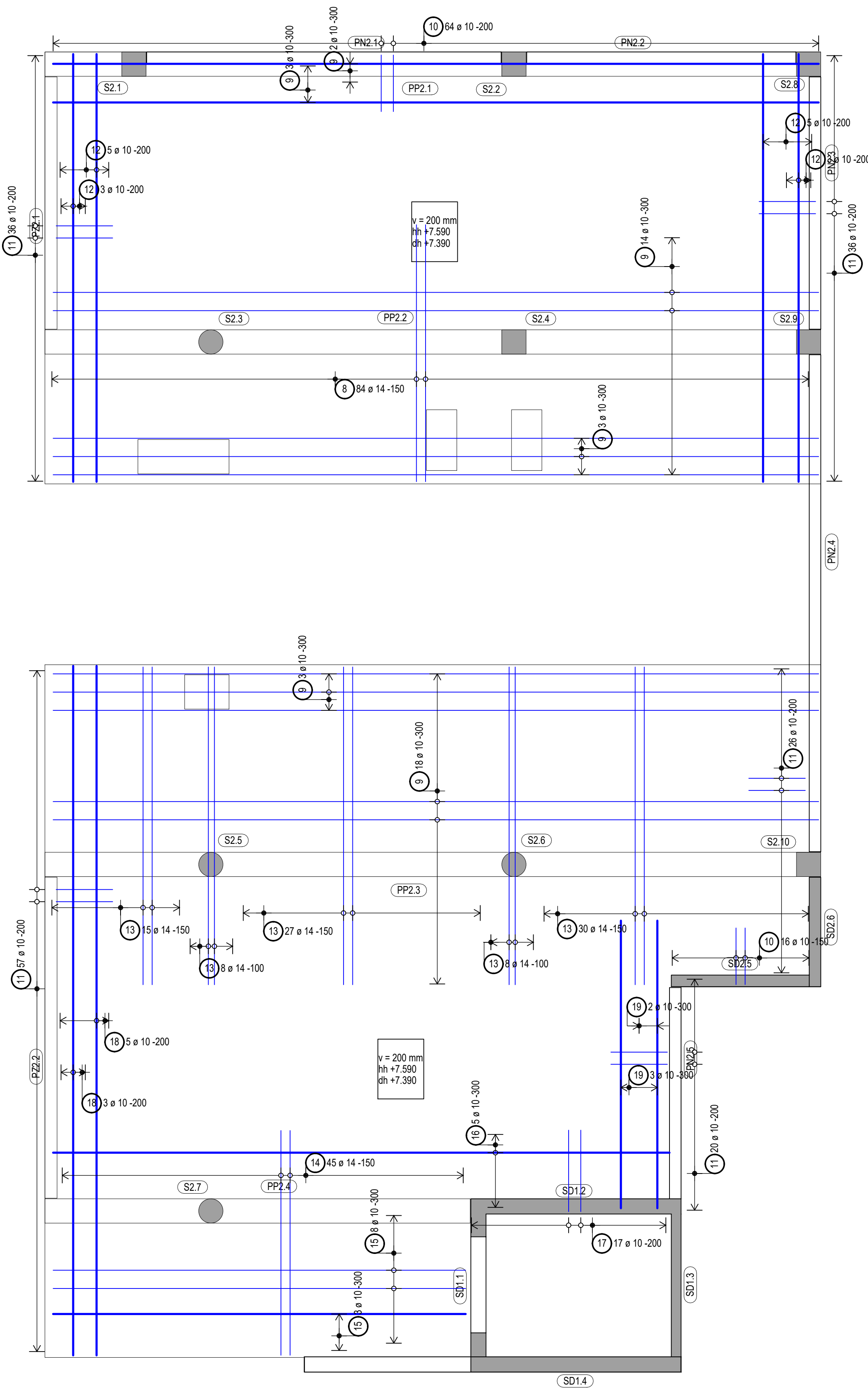
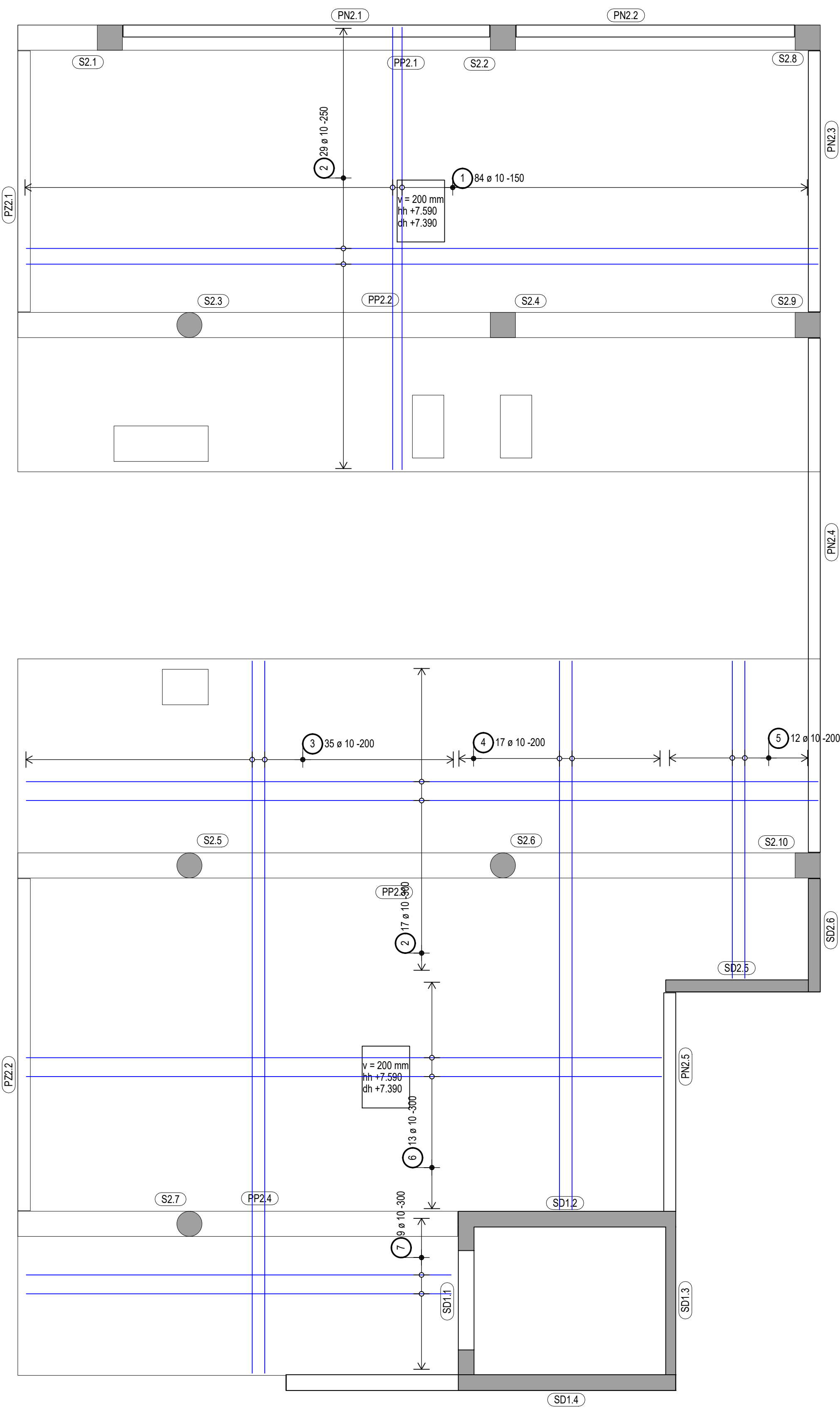


PŮDORYS - HORNÍ VÝZTUŽ



PŮDORYS - SPODNÍ VÝZTUŽ



Výkaz výztuže

Pol.	Ks	Ø	Jednotl. délka	Celková délka	Hmotnost
		[mm]	[m]	[m]	[kg]
1	84	10	7.05	592.20	365.39
2	46	10	12.61	580.06	357.90
3	35	10	11.34	396.90	244.89
4	17	10	8.74	148.58	91.67
5	12	10	5.06	60.72	37.46
6	13	10	10.12	131.56	81.17
7	9	10	6.77	60.93	37.59
8	84	14	5.26	441.84	534.63
9	43	10	12.61	542.23	334.56
10	80	10	1.75	140.00	86.38
11	175	10	1.73	302.75	186.80
12	16	10	7.05	112.80	69.60
13	88	14	6.26	550.88	666.56
14	45	14	4.73	212.85	257.55
15	11	10	6.80	74.80	46.15
16	5	10	10.16	50.80	31.34
17	17	10	2.16	36.72	22.66
18	8	10	11.35	90.80	56.02
19	5	10	4.74	23.70	14.62

Celková hmotnost [kg] : 3622.94

Konstrukční ohybní výztuže

Minimální světlost vzdálenost mezi rovnoběžnými vložkami ve vodorovném i svislém směru "a"

POUŽITÉ MATERIÁLY

STROPNÍ DESKA 2NP
C 30/37 -XC1- CI 0.4 - D max 16 - S3
BETONÁŘSKÁ VÝZTUŽ: B500B
KRYTÍ c min: 30mm

POZNÁMKY

- BETONY BUDOU PROVEDENY DLE ČSN EN 206
- BETON JE NUTNO V POČATEČNÍCH FÁZÍCH TUHNUTÍ A TVRDNUTÍ RÁDNĚ OŠETŘOVAT PŘED KLIMATICKÝMI VLIVY
- POŽADAVKY NA BEDNĚNÍ - DLE TKP KAP. 18 KATEGORIE C2d PRO VŠECHNY PLOCHY
- POLOHA VÝZTUŽE V ŘEZU JE KÓTOVANÁ NA OSY PRUTŮ
- CELKOVÝ VÝTAH PRUTŮ JE KÓTOVÁN NA VNĚJŠÍ POVRCH
- CELKOVÁ DÉLKA JE STRÍZNÁ DÉLKA
- PRŮMĚRY OHYBACÍCH TRNŮ d PRO BETONÁŘSKOU OCEL DLE ČSN 1992-1-1
- NĚKTERÉ POLOŽKY PRUTŮ VÍD. VÝKRES VÝZTUŽE PRŮVLAKŮ
- PRO SPECIFICKÉ ČÁSTI KONSTRUKCE BUDE PŘED ZAHÁJENÍM STAVBY VYPRACOVÁNA DETAILNÍ VÝROBNĚ-TECHNICKÁ DOKUMENTACE
- DETAILS BETONOVÝCH PREFABRIKOVANÝCH KONSTRUKCÍ BUDOU PROVEDENY PODLE POŽADAVKŮ VÝROBCE
- ULOŽENÍ PREFABRIKOVANÝCH PRVKŮ BUDE PROVEDENO PODLE POŽADAVKŮ VÝROBCE
- PROSTUPY BUDOU PROVEDENY VHODNÝM ZPŮSOBEM VE VYZNAČENÝCH MÍSTECH, KÓTY POLOHY

±0,000 = +nn m n.m. B.p.v.
výškový systém: BpV
jednotky kol: mm
kótováno v základních rozměrech

Revize	Datum	Popis změny	Vypracoval	Kontroloval

Ing. Marek Michna
CONSULTING ENGINEERING

Odpovědný projektant	Ing. Marek Michna	info@mpce.cz
Kontroloval	Ing. Marek Michna	
Vypracoval	Ing. Filip Kajan	
Zákazník	NEMOCNICE ČESKÉ BUDĚJOVICE, a.s. B.Němcové 585/54, 370 01 České Budějovice	Datum 10/2022
Místo stavby	Parc.č.: 1247/1, 1247/12, k. ú. České Budějovice	Formát BxA4
Objednatel PO	ARKUSS s.r.o. K.Weise 1675, 370 03 České Budějovice	Stupeň DPS
Zpracovatel částí	Michna&Perhář s.r.o., Lidická 700/19, 602 00 Brno	Měřítko 1:50
Stavba	PŘÍSTAVBA PAVILONU "C" a T14 - STRAVOVACÍ A ODDĚLENÍ ÚČOCH	Č. zakázky 2022 - E009
Část	D.1.2 stavebně konstrukční řešení	listů 12 / 00
Stupeň	Výkres výztuže stropní desky 2NP	